

## Ihr individueller Schüco Katalog

Sehr geehrte Kundin, sehr geehrter Kunde,

wir freuen uns, Ihnen heute Ihren individuellen Katalog mit Stand 08.2010 überreichen zu dürfen.

Dieser Katalog beinhaltet folgende Kompendien:

### **Bestell und Fertigungskatalog - Schüco ALB**

ALB active verdeckter Antrieb / ALB active verdeckter Antrieb / Bestellunterlagen

ALB active verdeckter Antrieb / ALB active verdeckter Antrieb / Systemkomponenten

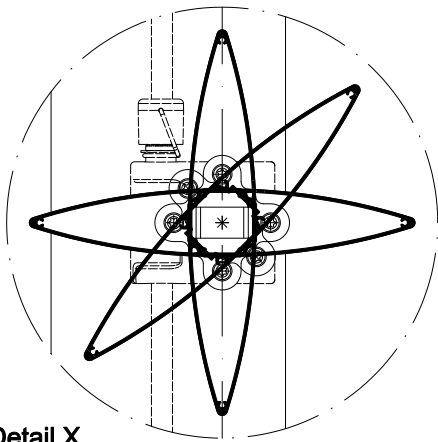
Die Preise entnehmen Sie bitte der aktuellen Gesamtpreisliste oder erfragen diese bei Ihrem zuständigen Außendienst-Mitarbeiter.

Wir danken Ihnen für Ihr Vertrauen in unser Unternehmen sowie in unsere Produkte und freuen uns auf eine erfolgreiche Zusammenarbeit.

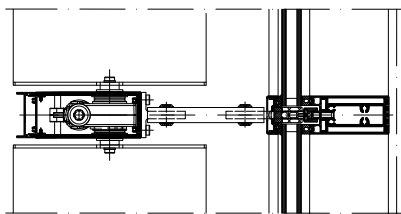
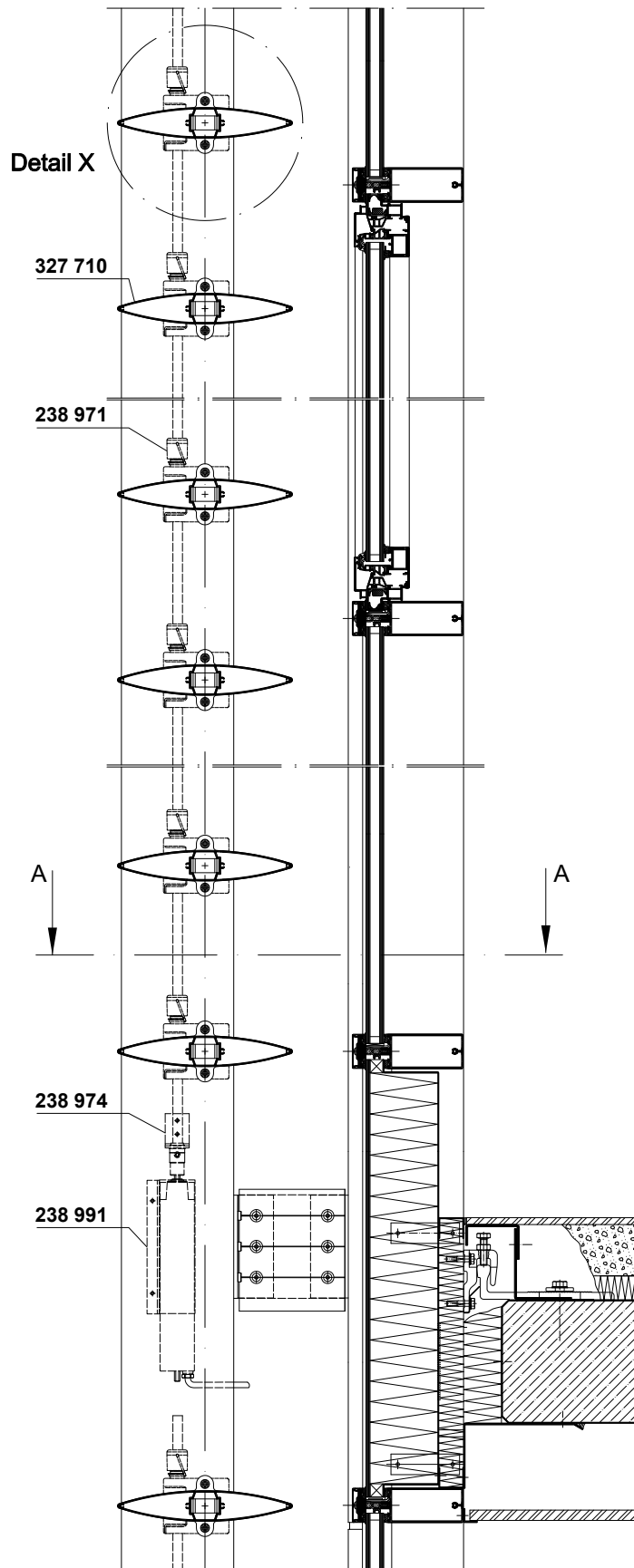
Mit freundlichen Grüßen  
Ihre Schüco International KG

Beweglicher Sonnenschutz mit Antrieb im Pfosten  
 Active solar shading with drive in the mullion  
 Brise-soleil à lames orientables par moteur intégré dans le poteau  
 Protección solar móvil con accionamiento en el montante

Secciones  
 Coupes détaillées  
 Section details  
 Detailschnitte



Detail X  
 M 5:1

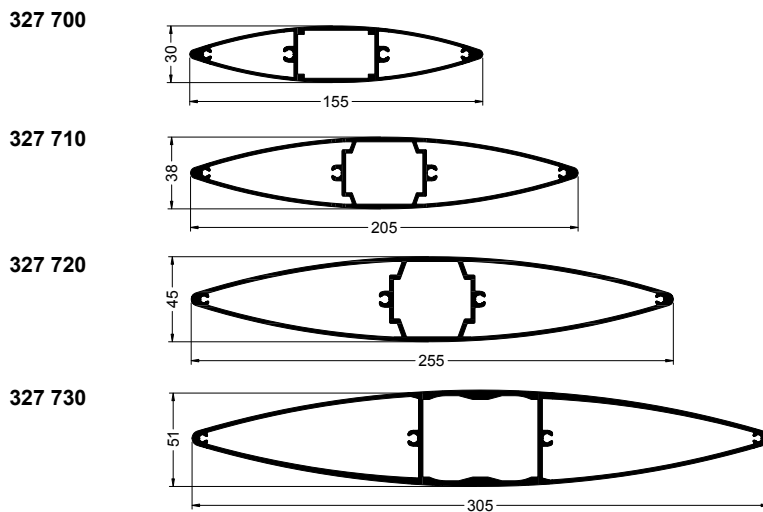


Schnitt A-A

Maßstab 1:10 • Scale 1:10 • Echelle 1:10 • Escala 1:10



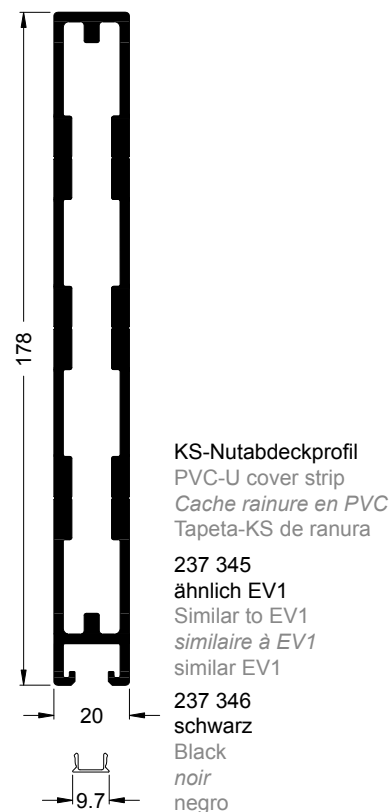
**Al-Lamellenprofile • Aluminium blade profiles**  
*Profils de lames en aluminium • Lama perfil de aluminio*



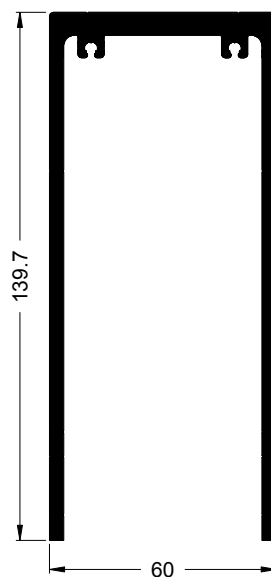
Anmerkung: Aufgrund der Profilgeometrien ist beim Eloxieren mit Streifenbildung auf der Oberfläche zu rechnen.  
 Note: Because of the profile geometry, streaking may occur on the surface of the profiles during anodization.  
*Remarque: En raison de la géométrie de profils, la formation de stries n'est pas exclue en cas d'anodisation.*  
 Nota: Por razones de la geometría del perfil, pueden aparecer rayas en la superficie, al anodizar el perfil.

**Tragprofile • Load-bearing profiles • Profils porteurs • Perfiles portantes**

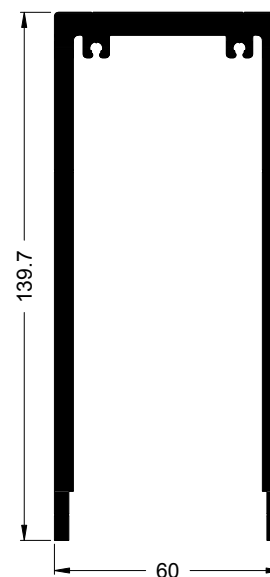
**342 130**  
 Schwertprofil  
 Bracket profile  
*Profilé de raccordement*  
 Perfil orza



**342 100**  
 Antriebspfosten  
 Drive mullion  
*Poteau actionneur*  
 Montante propulsor



**342 110**  
 Lagerpfosten  
 Bearing mullion  
*Poteau support*  
 Montantes soporte



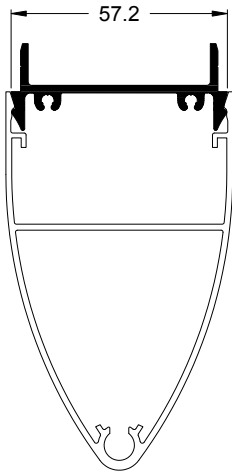
	m	mm	mm	cm <sup>4</sup>	cm <sup>4</sup>	
<b>327 700</b>	6	321	321	140,87	7,08	
<b>327 710</b>	6	424	424	324,31	16,24	
<b>327 720</b>	6	526	526	641,67	30,57	
<b>327 730</b>	6	627	627	1121,83	56,04	

Alle Profile sind als Fixlängen lieferbar.  
**Achtung: Mindestpressmengen!**  
 All profiles are available as fixed lengths.  
 Important: Minimum extrusion quantities.  
*Tous les profils sont livrables en longueurs fixes.*  
*Attention: Quantités minimales de commande*  
 Todos los perfiles se pueden suministrar con longitud fija.  
 Atención: Cantidad mín. de extrusión

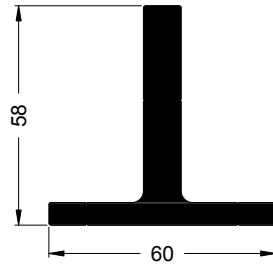
Accessories  
 Accessoires  
 Zubehör

**Zusatzprofile • Supplementary profiles**  
*Profils complémentaires • Perfiles adicionales*

**342 120**  
 Deckschalenadapterprofil  
 Cover cap adapter profile  
*Adaptateur de capot*  
 Perfil adaptador para tapetas



**342 140**  
 T-Profil  
 T-profile  
*Profilé en T*  
 Perfil-T

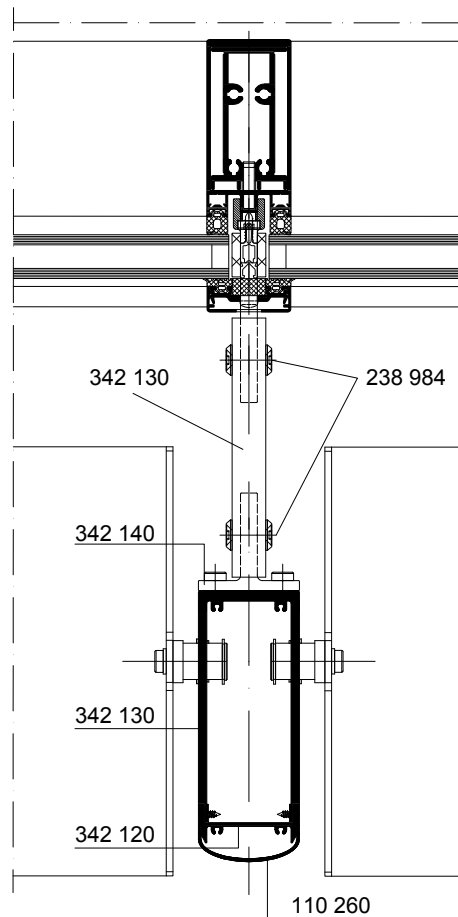
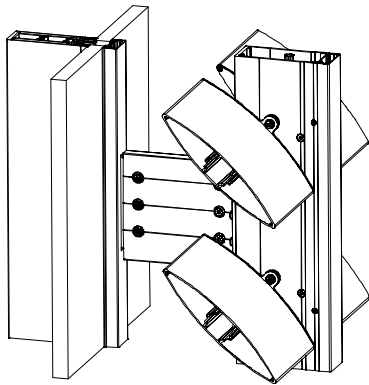


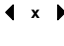
**324 890**  
 Deckschale System FW 60+  
 Cover cap for FW 60+ system  
*Capot, système FW 60+*  
 Tapeta sistema FW 60+

Anmerkung: Weitere Deckschalen entnehmen Sie bitte dem Bestellkatalog „Fassade 1“  
 Note: For more cover caps, see “Façade 1” order manual  
*Remarque: D'autres capots sont présentés dans le catalogue de commande „Façade 1“*  
 Nota: Más tapetas, se extraerán del catálogo de fabricación „Fachadas 1“

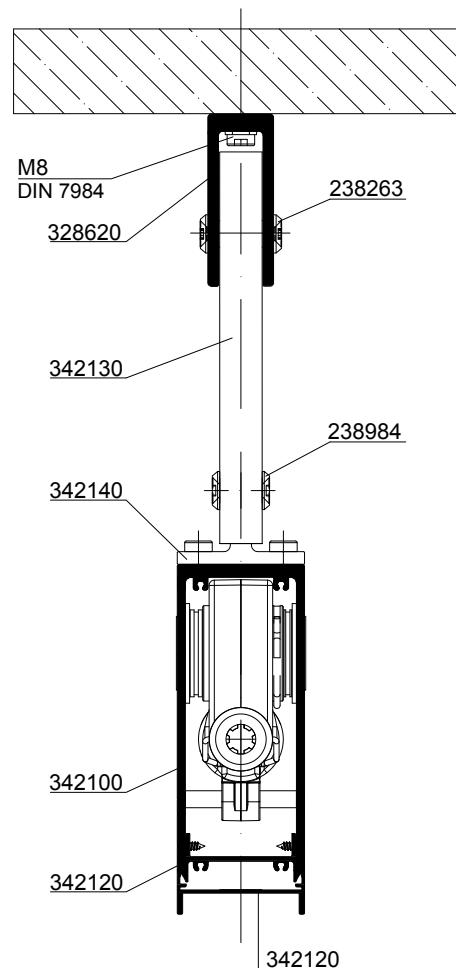
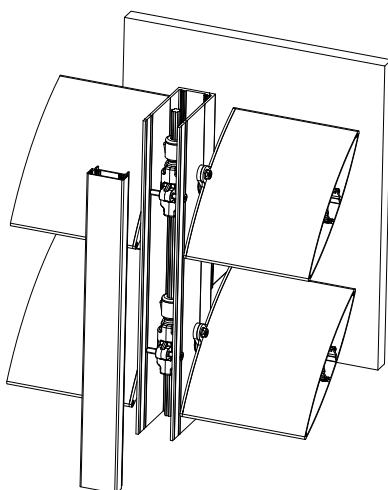
	m	mm	mm	cm <sup>4</sup>	cm <sup>4</sup>
<b>342 120</b>	6			0,43	10,18
<b>342 140</b>	3	233	233	29,78	11,21
<b>324 890</b>	6	217	370		

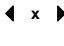
Fassadenanschluss mit Schwertanbinder  
 Façade attachment with bracket attachment  
*Raccordement à la façade par pattes d'accrochage*  
 Unión a la fachada con orzas



		 m
Schwertprofil Bracket profile <i>Profilé de raccordement</i> Perfil orza	<b>342 130</b>	3
T-Profil T-profile <i>Profilé en T</i> Perfil-T	<b>342 140</b>	3
Loslagerpfosten Bearing mullion <i>Poteau support</i> Montantes soporte	<b>342 110</b>	6
Deckschalenadapterprofil Cover cap adapter profile <i>Adaptateur de capot</i> Perfil adaptador para tapetas	<b>342 120</b>	6
Deckschale Cover cap <i>Capot</i> Tapeta	<b>110 260</b>	6

Anbindung an bauseitige Unterkonstruktion  
 Attachment to existing substructure  
*Raccordement à la construction existante*  
 Unión con la estructura portante de la obra



		 m
U-Halteprofil U-shaped retention profile <i>Profilé en U</i> Perfil-U soporte	<b>328 620</b>	6
Schwertprofil Bracket profile <i>Profilé de raccordement</i> Perfil orza	<b>342 130</b>	3
T-Profil T-profile <i>Profilé en T</i> Perfil-T	<b>342 140</b>	3
Antriebspfosten Drive mullion <i>Poteau actionneur</i> Montante propulsor	<b>342 100</b>	6
Deckschalenadapterprofil Cover cap adapter profile <i>Adaptateur de capot</i> Perfil adaptador para tapetas	<b>342 120</b>	6
Deckschale Cover cap <i>Capot</i> Tapeta	<b>324 870</b>	6



Befestigungseinheit zur Verbindung mit dem  
 Schwertprofil  
 Fixing assembly for connecting to the bracket  
 profile  
*Unité de fixation, pour la liaison avec le profilé  
 de raccordement*  
 Unidad de anclaje para unir con el perfil orza

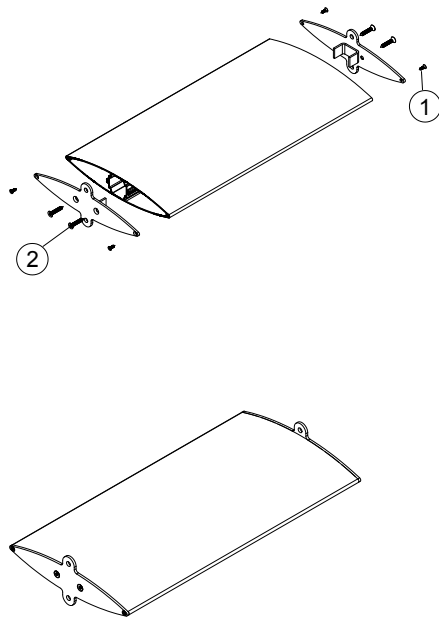
		
<b>238 984</b>		50



Befestigungseinheit bestehend aus: 2 Stück  
 Senkkopfschraube, 2 Stück Schnoorscheibe,  
 1 Stück Distanzrohr  
 Fixing assembly consisting of: 2 countersunk  
 screws, 2 countersunk washers, 1 spacer tube  
*Ensemble de fixation comprenant: 2 vis à tête  
 fraisée, 2 rondelles cuvette, 1 entretoise  
 tubulaire*  
 Unidad de fijación se compone de: 2 Tornillos  
 c/avellanada, 2 Arandelas Schnoor, 1 Tubo  
 distanciador

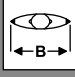
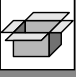
		
<b>238 263</b>		50

Vormontage  
 Assembly  
 Préassemblage  
 Premontaje



Einschubhalter für Hohl-Lamellen aus Aluminium, roh

Push-in bracket for hollow louvre blades, aluminium, mill finish  
 Embout de fixation pour lames tubulaires, en aluminium brut  
 Premontaje para lama hueca, de aluminio, sin tratar

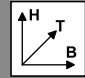
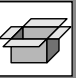
			
mm			
155	<b>238 849</b>	-	10
205	<b>238 850</b>	-	10
255	<b>238 851</b>	-	10
305	<b>238 852</b>	-	10



Senkblechschraube mit ISR 15, zu verschrauben mit Bit Art.-Nr. 299 378. Kopf ähnlich DIN 7982, ohne Schneidkante, Edelstahl A4, gleitbeschichtet

Countersunk self-tapping screw with Torx-head 15, screw using bit Art. No. 299 378. Head similar to DIN 7982, without cutting tip, A4 stainless steel, anti-friction coating  
 Vis TF à empreinte Torx T15, vissage avec garniture de tournevis Art.-N° 299 378. tête d'aspect similaire à vis DIN 7982, sans pointe foret, en acier inoxydable A4, avec revêtement glissant

Torn. r/chapa c/avell. con ISR 15, para atornillar con boquilla Art.-Nr. 299 378. Cabeza similar DIN 7982, sin canto de corte, acero inox. A4, con capa deslizante

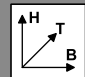
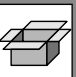
		
	mm	
<b>205 080</b>	ST 3,9 x 13	100



Senkblechschraube mit ISR 25, zu verschrauben mit Bit Art.-Nr. 299 379. Kopf ähnlich DIN 7982, ohne Schneidkante, Edelstahl A4, gleitbeschichtet

Countersunk self-tapping screw with Torx-head 25, screw using bit Art. No. 299,379. Head similar to DIN 7982, without cutting tip, A4 stainless steel, anti-friction coating  
 Vis TF à empreinte Torx T25, vissage avec garniture de tournevis Art.-N° 299 379, tête d'aspect similaire à vis DIN 7982, sans pointe foret, en acier inoxydable A4, avec revêtement glissant

Torn. r/chapa c/avell. con ISR 25, para atornillar con boquilla Art.-Nr. 299 379. Cabeza similar DIN 7982, sin canto de corte, acero inox. A4, con capa deslizante

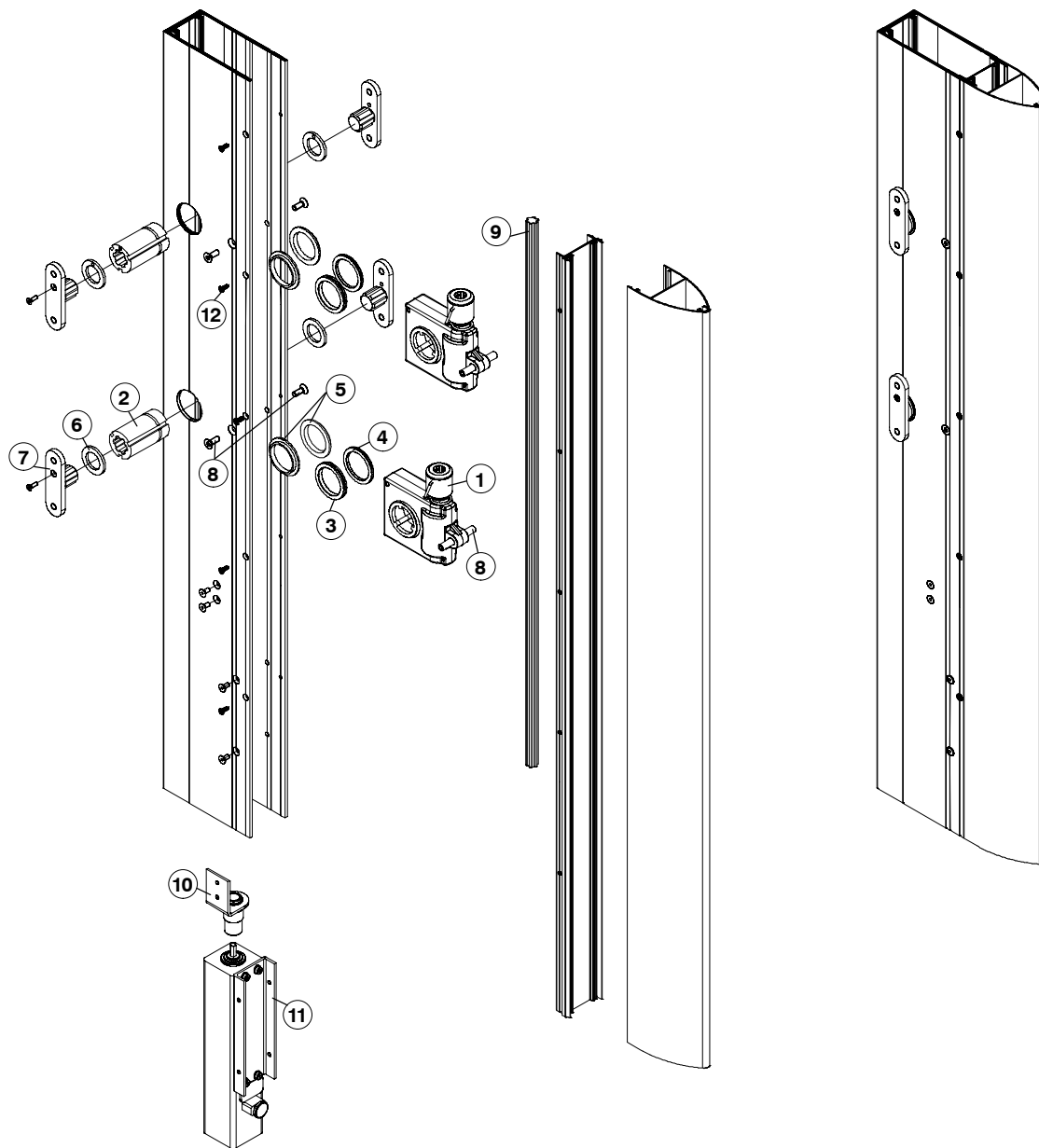
		
	mm	
<b>225 019</b>	ST 5,5 x 32	100

## Montagezubehör am Antriebspfosten

Assembly accessories for the drive mullion

*Accessoires de montage pour poteau actionneur*

Accesorios de montaje en el montante propulsor



Hinweis: Antriebe siehe Kompendium „Antriebs- und Steuerungssysteme“

Note: For drives, see “Drive and control systems” chapter

*Remarque: Pour les moteurs, voir la rubrique „Moteurs et systèmes de commande“*

Indicación: Propulsores ver compendio “Propulsores y sistemas de accionamiento”

<p>①</p> 	<p>Getriebe aus Kunststoff, für die verdeckten Antriebe VA6, VA9 und VA19 einsetzbar            Mechanism made of plastic, can be used for concealed drives VA6, VA9 and VA19  <i>Réducteur en matière synthétique, utilisable pour les moteurs cachés VA6, VA9 et VA19</i>            Mecanismo de mat. sintético para montar en los propulsores ocultos VA6, VA9 y VA19</p>	<p>238 971</p>		<p>5</p>
<p>②</p> 	<p>Profilhülse aus Aluminium            Profile sleeve made of aluminium  <i>Douille profilée en aluminium</i>            Perfil casquillo de aluminio</p>	<p>238 972</p>		<p>5</p>
<p>③</p> 	<p>Distanzring aus Kunststoff, mit Montageschlüssel            Art.-Nr.: 282 641 montieren            Install spacer ring made of plastic, install using installation spanner Art. No.: 282 641  <i>Entretoise plastique, placement avec la clé de montage Art.-N°: 282 641</i>            Anillo distanciador de mat. sintético con llave de montaje Art.-Nr.: montar 282 641</p>	<p>238 872</p>	 mm 45 x 5,7	 20
<p>④</p> 	<p>Distanzring aus Kunststoff, mit Montageschlüssel            Art.-Nr.: 282 641 montieren            Spacer ring made of plastic, install using installation spanner Art. No.: 282 641  <i>Entretoise plastique, placement avec la clé de montage Art.-N°: 282 641</i>            Anillo distanciador de mat. sintético con llave de montaje Art.-Nr.: montar 282 641</p>	<p>238 873</p>	 mm 45 x 3,7	 20
<p>⑤</p> 	<p>Gleitlager aus Kunststoff            Sliding bearing made of plastic  <i>Palier lisse en PVC</i>            Casquillo deslizante de mat. sintético</p>	<p>238 854</p>	 mm 35 x 5,8	 20
<p>⑥</p> 	<p>Abstandsring aus Kunststoff Einsatz bei horizontaler Lamellenanordnung            Spacer ring made of plastic, for use with horizontal blades  <i>Bague d'écartement en plastique. A utiliser pour les lames disposées à l'horizontale</i>            Anillo distanciador de mat. sintético colocando las lamas en horizontal</p>	<p>238 855</p>	 mm 35 x 3	 20
<p>⑦</p> 	<p>Flanschadapter aus Edelstahl A2            Flange adapter made of A2 stainless steel  <i>Palier cranté en acier inoxydable A2</i>            Adaptador brida de acero inox. A2</p>	<p>238 856            238 857            238 858            238 859</p>	 mm 155 205 255 305	 5 5 5 5

8



Set Drehmomentstütze bestehend aus: 1 Distanzrohr aus Edelstahl A2, 2 Senkschrauben mit ISR 30 aus Edelstahl A4 M 6x16

Torque support kit consisting of: 1 spacer tube made of A2 stainless steel, 2 countersunk screws with Torx head 30, made of A4 stainless steel M 6x16

*Tige de réaction complète comprenant: 1 entretoise tubulaire en acier inoxydable A2, 2 vis à tête fraisée Torx T30 M 6x16 en acier inoxydable A4*

Juego de soportes para el par de apriete se compone de: 1 Tubo distanciador de acero inox. A2, 2 Tornillo c/avellanada con ISR 30 de acero inox. A4 M 6x16

<b>238 871</b>		20

9



Profilwelle aus Edelstahl A2

Profile roller made of A2 stainless steel

*Arbre cranté en acier inoxydable A2*

Perfil eje de acero inox. A2

<b>238 973</b>		3
<b>242 045</b>		6

10



Kupplung mit Winkel, das Eigengewicht der Profilwelle wird durch die Kupplung mit Winkel im Antriebspfosten aufgenommen.

Coupling with angle, bears the dead weight of the profile roller in the drive mullion.

*Pièce d'accouplement avec équerre. Elle permet de transmettre les poids propre de l'arbre cranté sur le poteau actionneur.*

Pza. de unión con ángulo, el peso propio del perfil eje se transmite al montante propulsor mediante la pza. de unión en ángulo.

<b>238 975</b>		1

11



Motorhalterungsset bestehend aus: 1 Motorhalterung, Aluminium, 4 Zylinderschrauben, A2, M 5x8, 4 Scheiben DIN 433, A2, Ø 5,3, 4 Senkschrauben, A4, M 5x10

Motor bracket kit consisting of: 1 motor bracket, aluminium, 4 cylinder head screws, A2, M 5x8, 4 washers DIN 433, A2, Ø 5,3, 4 countersunk screws, A4, M 5x10

*Kit support moteur comprenant: 1 support moteur en aluminium, 4 vis TC M 5x8 en acier inoxydable, 4 rondelles Ø 5,3 DIN 433 en acier inoxydable A2, 4 vis TF M 5x10 en acier inoxydable A4*

Juego de soporte del motor se compone de: 1 Soporte del motor, aluminio, 4 Tornillos c/cilíndrica, A2, M 5x8, 4 Arandelas DIN 433, A2, Ø 5,3, 4 Tornillos c/avellanada, A4, M 5x10

<b>238 991</b>	VA 6	1
	VA 9	
<b>238 992</b>	VA 19	1

12



Senkblechschraube mit ISR 15, zu verschrauben mit Bit Art.-Nr. 299 378. Kopf ähnlich DIN 7982, ohne Schneidkante, Edelstahl A4, gleitbeschichtet

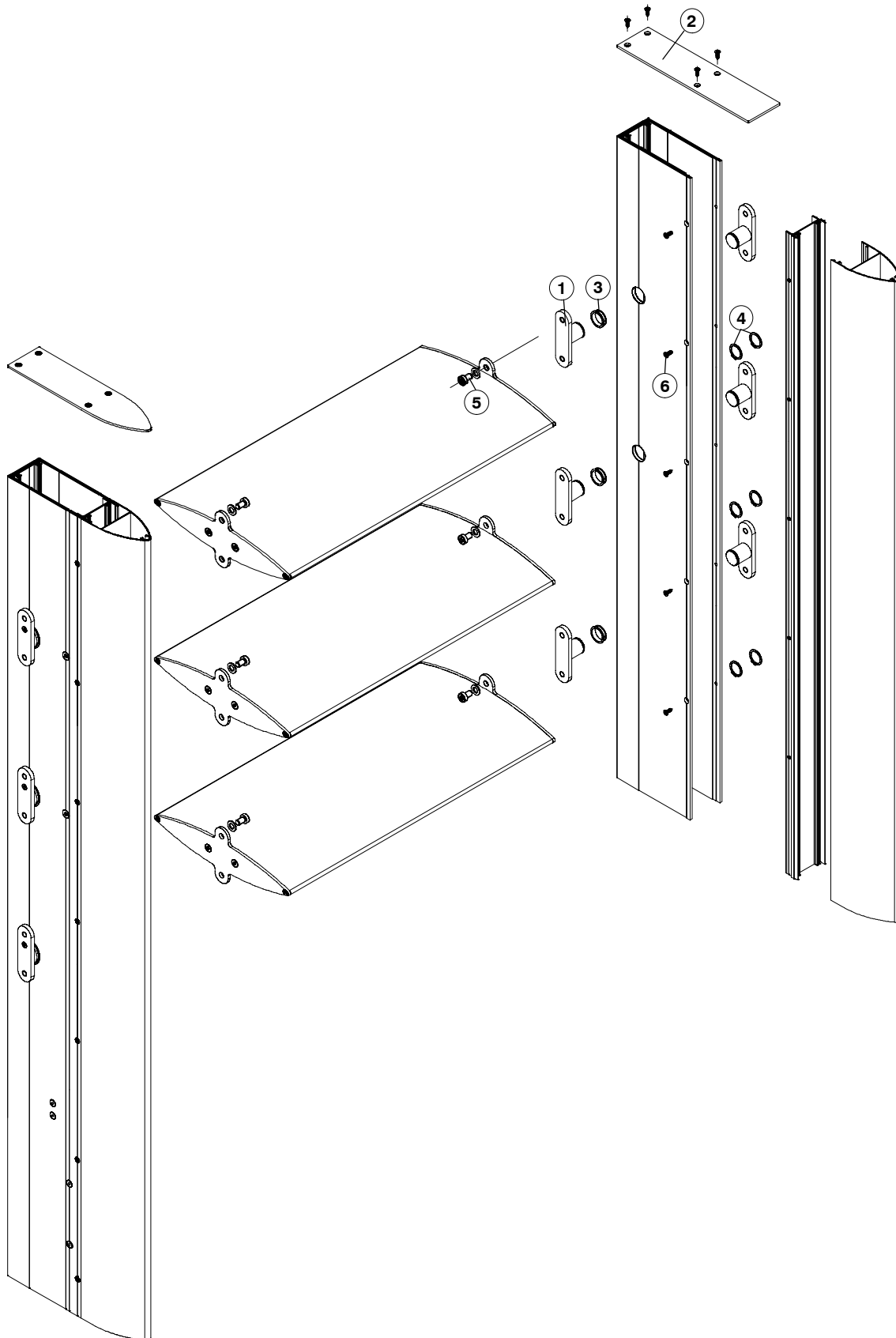
Countersunk self-tapping screw with Torx-head 15, screw using bit Art. No. 299 378. Head similar to DIN 7982, without cutting tip, A4 stainless steel, anti-friction coating

*Vis TF à empreinte Torx T15, vissage avec garniture de tournevis Art.-N° 299 378. tête d'aspect similaire à vis DIN 7982, sans pointe foret, en acier inoxydable A4, avec revêtement glissant*

Torn. r/chapa c/avell. con ISR 15, para atornillar con boquilla Art.-Nr. 299 378. Cabeza similar DIN 7982, sin canto de corte, acero inox. A4, con capa deslizante

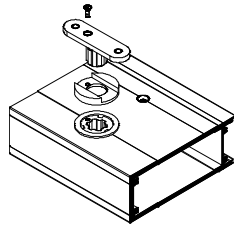
<b>205 080</b>	ST 3,9 x 13	100

Montagezubehör am Loslagerpfosten  
 Assembly accessories for the sliding bearing mullion  
*Accessoires de montage poteau support*  
*Accesorios de montaje en montante apoyos libre*



Hinweis: Antriebe siehe Kompendium „Antriebs- und Steuerungssysteme“  
 Note: For drives, see “Drive and control systems” chapter  
*Remarque: Pour les moteurs, voir la rubrique „Moteurs et systèmes de commande“*  
 Indicación: Propulsores ver compendio “Propulsores y sistemas de accionamiento”

①		<p><b>Loslageradapter aus Edelstahl A2</b>            Sliding bearing adapter made of A2 stainless steel  <i>Palier libre en acier inoxydable A2</i>            Adaptador soporte móvil de acero inox. A2</p>	<table border="1"> <tbody> <tr> <td></td> <td data-bbox="1267 203 1362 297">  </td> <td data-bbox="1378 203 1474 297">  </td> </tr> <tr> <td></td> <td colspan="2" data-bbox="1267 297 1474 315" style="text-align: center;">mm</td> </tr> <tr> <td><b>238 860</b></td> <td>155</td> <td>5</td> </tr> <tr> <td><b>238 861</b></td> <td>205</td> <td>5</td> </tr> <tr> <td><b>238 862</b></td> <td>255</td> <td>5</td> </tr> <tr> <td><b>238 863</b></td> <td>305</td> <td>5</td> </tr> </tbody> </table>					mm		<b>238 860</b>	155	5	<b>238 861</b>	205	5	<b>238 862</b>	255	5	<b>238 863</b>	305	5
																					
	mm																				
<b>238 860</b>	155	5																			
<b>238 861</b>	205	5																			
<b>238 862</b>	255	5																			
<b>238 863</b>	305	5																			
②		<p><b>Abdeckkappe aus Aluminium</b>            Cover cap made of aluminium  <i>Couvercle en aluminium</i>            Tapeta de aluminio</p>	<table border="1"> <tbody> <tr> <td></td> <td data-bbox="1267 506 1362 600">  </td> <td data-bbox="1378 506 1474 600">  </td> </tr> <tr> <td></td> <td colspan="2" data-bbox="1267 600 1474 618" style="text-align: center;">mm</td> </tr> <tr> <td><b>238 989</b></td> <td>250 x 60</td> <td>4</td> </tr> </tbody> </table>					mm		<b>238 989</b>	250 x 60	4									
																					
	mm																				
<b>238 989</b>	250 x 60	4																			
③		<p><b>Gleitlager aus Kunststoff</b>            Sliding bearing made of plastic  <i>Palier lisse en PVC</i>            Casquillo deslizante de mat. sintético</p>	<table border="1"> <tbody> <tr> <td></td> <td data-bbox="1267 696 1362 790">  </td> <td data-bbox="1378 696 1474 790">  </td> </tr> <tr> <td></td> <td colspan="2" data-bbox="1267 790 1474 808" style="text-align: center;">mm</td> </tr> <tr> <td><b>238 350</b></td> <td>22 x 5</td> <td>50</td> </tr> </tbody> </table>					mm		<b>238 350</b>	22 x 5	50									
																					
	mm																				
<b>238 350</b>	22 x 5	50																			
④		<p><b>Sicherungsring aus Edelstahl A4</b>            Circlip made of A4 stainless steel  <i>Circlip, en acier inoxydable A4</i>            Arandela de seguridad de acero inox. A4</p>	<table border="1"> <tbody> <tr> <td></td> <td data-bbox="1267 887 1362 981">  </td> <td data-bbox="1378 887 1474 981">  </td> </tr> <tr> <td></td> <td colspan="2" data-bbox="1267 981 1474 999" style="text-align: center;">mm</td> </tr> <tr> <td><b>205 946</b></td> <td>22 x 1,2</td> <td>50</td> </tr> </tbody> </table>					mm		<b>205 946</b>	22 x 1,2	50									
																					
	mm																				
<b>205 946</b>	22 x 1,2	50																			
⑤		<p><b>Zylinderschraube mit ISR 40, Edelstahl-A4, gleitbeschichtet</b>            Cylinder head screw with Torx head 40, A4 stainless steel, anti-friction-coated  <i>Vis TC à empreinte Torx T40, en acier inoxydable A4, avec revêtement glissant</i>            Tornillo c/cilíndrica con ISR 40, acero inox.-A4, con capa deslizante</p>	<table border="1"> <tbody> <tr> <td></td> <td data-bbox="1267 1117 1362 1211">  </td> <td data-bbox="1378 1117 1474 1211">  </td> </tr> <tr> <td></td> <td colspan="2" data-bbox="1267 1211 1474 1229" style="text-align: center;">mm</td> </tr> <tr> <td><b>225 055</b></td> <td>M8x12</td> <td>20</td> </tr> </tbody> </table>					mm		<b>225 055</b>	M8x12	20									
																					
	mm																				
<b>225 055</b>	M8x12	20																			
⑥		<p><b>Senkblechschraube mit ISR 15, zu verschrauben mit Bit Art.-Nr. 299 378. Kopf ähnlich DIN 7982, ohne Schneidkante, Edelstahl A4, gleitbeschichtet</b>            Countersunk self-tapping screw with Torx-head 15, screw using bit Art. No. 299 378. Head similar to DIN 7982, without cutting tip, A4 stainless steel, anti-friction coating  <i>Vis TF à empreinte Torx T15, vissage avec garniture de tournevis Art.-N° 299 378. tête d'aspect similaire à vis DIN 7982, sans pointe forêt, en acier inoxydable A4, avec revêtement glissant</i>            Torn. r/chapa c/avell. con ISR 15, para atornillar con boquilla Art.-Nr. 299 378. Cabeza similar DIN 7982, sin canto de corte, acero inox. A4, con capa deslizante</p>	<table border="1"> <tbody> <tr> <td></td> <td data-bbox="1267 1476 1362 1570">  </td> <td data-bbox="1378 1476 1474 1570">  </td> </tr> <tr> <td></td> <td colspan="2" data-bbox="1267 1570 1474 1588" style="text-align: center;">mm</td> </tr> <tr> <td><b>205 080</b></td> <td>ST 3,9 x 13</td> <td>100</td> </tr> </tbody> </table>					mm		<b>205 080</b>	ST 3,9 x 13	100									
																					
	mm																				
<b>205 080</b>	ST 3,9 x 13	100																			



Gleitring aus Kunststoff, Einsatz bei vertikaler Lamellenanordnung

Plastic sliding ring, for use with vertical blades  
*Bague de glissement en plastique, utilisée pour les lames disposées à la verticale*  
Anillo deslizante de mat. sintético, colocando las lamas en vertical

<b>242 124</b>		10



Kupplung aus Aluminium-Guss, zur Übertragung von Drehmomenten

Coupling, made of cast aluminium, for transferring torques  
*Pièce d'accouplement en fonte d'aluminium, pour la transmission des couples de rotation*  
Pza. de unión de fundición de aluminio, para transmitir el momento de giro

<b>238 974</b>		1



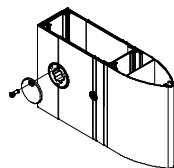
Winkelgetriebe zur Übertragung von Drehmomenten

Angle gearbox for transferring torques  
*Réducteur angulaire pour la transmission des couples de rotation*  
Engranaje cónico para transmitir el momento de giro

<b>238 976</b>		1

**Sonderfall; Objektlösung: technische Daten und Einbau objektbezogen**

Special case; project solution: technical data and installation for individual project  
*Cas spécial; Réalisation spécifique: Caractéristiques techniques et montage selon l'ouvrage*  
Caso especial; Proyecto: Datos técnicos y montaje según el proyecto



Profilhülsenkappe aus Kunststoff

Profile sleeve cap made of plastic  
*Bouchon de douille profilée, en PVC*  
Tapón perfil casquillo de mat. sintético

<b>238 990</b>		10



Einstellschlüssel zur Justierung der Getriebe

Adjusting spanner for adjusting the gearbox  
*Clé de réglage pour l'ajustage des réducteurs*  
Llave de regulación para ajustar el mecanismo

<b>238 977</b>		1

Antriebe VA  
VA drives  
Moteurs VA  
Propulsión VA



**Beschreibung • Description**  
*Description • Descripción*

Wechselstrom Großlamellenmotor mit Komfortendlageneinstellung  
Large louver blade AC motor with comfort setting  
*Moteur à courant alternatif pour brise-soleil doté d'un dispositif de réglage aisé des fins de courses*  
Motor de corriente alterna para grandes lamas con posición final de confort

**Aufbau • Assembly**  
*Caractéristiques • Montaje*

- Aluminium Gußgehäuse  
• Cast aluminium housing  
• *Boîtier en fonte d'aluminium*  
• Caja de fundición de aluminio
- Komfortendlageneinstellung  
• Comfort setting  
• *Réglage aisé des fins de courses*  
• Posición final de confort
- UV beständige Anschlussleitung (0,5 m) mit Hirschmann-Stecker STAS 3  
• UV-resistant connecting cable (0.5 m) with Hirschmann STAS 3 plug  
• *Cordon de raccordement (0,5 m) résistant aux U.V. avec connecteur Hirschmann STAS 3*  
• Cable de conexión resistente a los rayos UV (0,5 m) con Clavija-Hirschmann STAS 3

**Technische Daten • Technical data**  
*Caractéristiques techniques • Datos técnicos*

Motorart:	Einphasen-kondensat-motor
Motor type:	Single-phase condensation motor
Type de moteur:	<i>Moteur mono-phasé à condensation</i>
Motor tipo:	Motor condensador de una fase
Bemessungsspannung:	AC 50Hz 230V
Rated voltage:	
Tension nominale:	
Tensión nominal:	
Schutzart:	IP 54
Protection class:	
Classe de protection:	
Protección:	
Drehrichtungswechselepase:	min. 500 ms
Break for changing direction of rotation:	
Temps mort d'inversion de sens:	
Pausa de inversión dirección de rotación:	

**238 978**  
Antrieb VA6  
VA6 drive  
Moteur VA6  
Propulsor VA6

**Technische Daten:**  
**Technical data:**  
**Caractéristiques techniques:**  
**Datos técnicos:**

Nennstrom: <i>Intensité nominale:</i>	0,48 A	Nominal current: Corriente nominal:
Betriebsart: <i>Mode de service:</i>	KB 6 Min.	Operating mode: Tipo de conexión:
Anlaufstromaufnahme: <i>Courant absorbé au démarrage:</i>	0,6 A	Start-up current consumption: Corriente de arranque:
Anlaufdrehmoment: <i>Couple de rotation au démarrage:</i>	2 x 4,7 Nm 2 x 3 Nm bei 0,85 x U <sub>N</sub>	Start-up torque: Par de arranque:
Nenndrehzahl: <i>Vitesse nominale:</i>	23 min <sup>-1</sup>	Nominal speed: Velocidad nominal de giro:
Nennleistungsaufnahme: <i>Puissance nominale absorbée</i>	106 W	Nominal power consumption: Potencia nominal de entrada:
Nenndrehmoment: <i>Couple de rotation nominal:</i>	2 x 3 Nm (6 Nm)	Nominal torque: Par nominal:
Abmessungen: <i>Dimensions:</i>	50 x 50 x 240 mm	Dimensions: Medidas:
Gewicht: <i>Poids:</i>	ca. 2,0 kg	Weight: Peso:

**238 979**  
 Antrieb VA9  
 VA9 drive  
 Moteur VA9  
 Propulsor VA9

**Technische Daten:**  
**Technical data:**  
**Caractéristiques techniques:**  
**Datos técnicos:**

Nennstrom: <i>Intensité nominale:</i>	0,57 A	Nominal current: Corriente nominal:
Betriebsart: <i>Mode de service:</i>	KB 4 Min.	Operating mode: Tipo de conexión:
Anlaufstromaufnahme: <i>Courant absorbé au démarrage:</i>	0,67 A	Start-up current consumption: Corriente de arranque:
Anlaufdrehmoment: <i>Couple de rotation au démarrage:</i>	2 x 6,0 Nm 2 x 4,5 Nm bei 0,85 x U <sub>N</sub>	Start-up torque: Par de arranque:
Nenndrehzahl: <i>Vitesse nominale:</i>	22 min <sup>-1</sup>	Nominal speed: Velocidad nominal de giro:
Nennleistungsaufnahme: <i>Puissance nominale absorbée</i>	131 W	Nominal power consumption: Potencia nominal de entrada:
Nenndrehmoment: <i>Couple de rotation nominal:</i>	2 x 4,5 Nm (9 Nm)	Nominal torque: Par nominal:
Abmessungen: <i>Dimensions:</i>	50 x 50 x 240 mm	Dimensions: Medidas:
Gewicht: <i>Poids:</i>	ca. 2,0 kg	Weight: Peso:

**238 980**  
 Antrieb VA19  
 VA19 drive  
 Moteur VA19  
 Propulsor VA19

**Technische Daten:**  
**Technical data:**  
**Caractéristiques techniques:**  
**Datos técnicos:**

Nennstrom: <i>Intensité nominale:</i>	0,97 A	Nominal current: Corriente nominal:
Betriebsart: <i>Mode de service:</i>	KB 4 Min.	Operating mode: Tipo de conexión:
Anlaufstromaufnahme: <i>Courant absorbé au démarrage:</i>	1,3 A	Start-up current consumption: Corriente de arranque:
Anlaufdrehmoment: <i>Couple de rotation au démarrage:</i>	2 x 13 Nm 2 x 9,7 Nm bei 0,85 x U <sub>N</sub>	Start-up torque: Par de arranque:
Nenndrehzahl: <i>Vitesse nominale:</i>	23 min <sup>-1</sup>	Nominal speed: Velocidad nominal de giro:
Nennleistungsaufnahme: <i>Puissance nominale absorbée</i>	218 W	Nominal power consumption: Potencia nominal de entrada:
Nenndrehmoment: <i>Couple de rotation nominal:</i>	2 x 9,5 Nm (19 Nm)	Nominal torque: Par nominal:
Abmessungen: <i>Dimensions:</i>	50 x 50 x 275 mm	Dimensions: Medidas:
Gewicht: <i>Poids:</i>	ca. 2,7 kg	Weight: Peso:



Montageschlüssel zur Montage der Distanz-  
 ringe Art.-Nr.: 238 872 und 238 873  
 Installation spanner for installing spacer rings  
 Art. No.: 238 872 and 238 873  
*Clé de montage pour entretoises plastique*  
*Art.-N° 238 872 et 238 873*  
 Llave de montaje para montar el anillo  
 distanciador Art.-Nr.: 238 872 y 238 873

		
<b>282 641</b>		1



Sicherungsringzange zum Verarbeiten der  
 Sicherungsringe  
 Circlip pliers for manipulating the circlips  
*Pince à circlips*  
 Alicata arandelas de seguridad, para accionar  
 las arandelas de seguridad

		
<b>280 507</b>		1